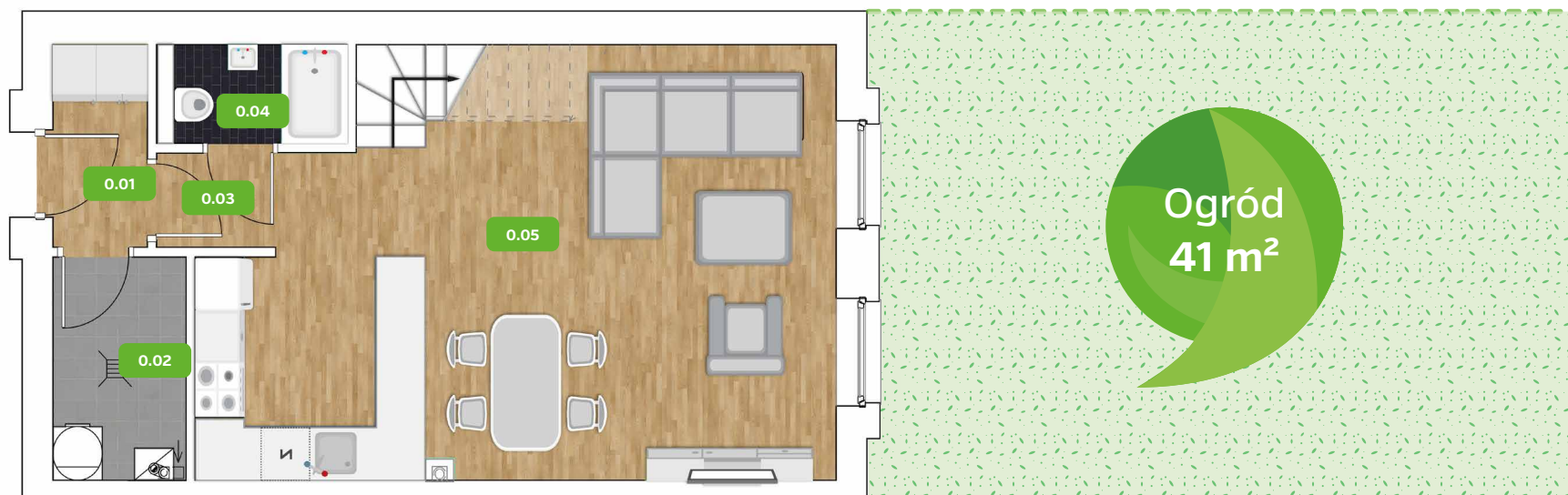
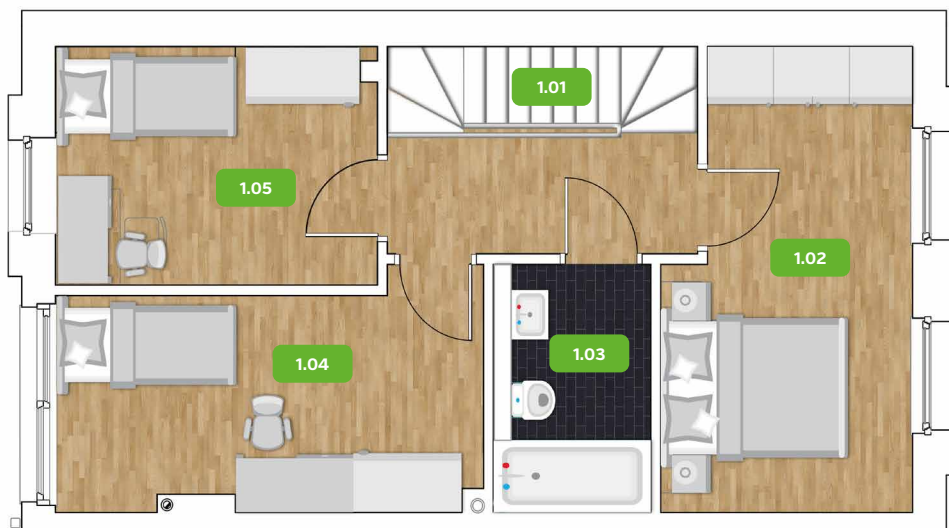


**Budynek | Rzut parteru**



**Budynek | Rzut piętra**

**Powierzchnia: 83,35 m<sup>2</sup>**



Numer	Nazwa	Powierzchnia m <sup>2</sup>	
		h≥2.2m	1.4m≤h≤2.2m
0.01	przedsionek	2.60	-
0.02	pomieszczenie gospodarcze	4.03	-
0.03	komunikacja	2.55	-
0.04	łazienka	2.55	-
0.05	p. dzienny z aneksem i jadalnią	30.05	-
1.01	komunikacja [ze schodami]	7.45	-
1.02	sypialnia I	10.95	0.73
1.03	łazienka	4.52	-
1.04	sypialnia II	8.70	1.10
1.05	sypialnia III	7.39	0.73

