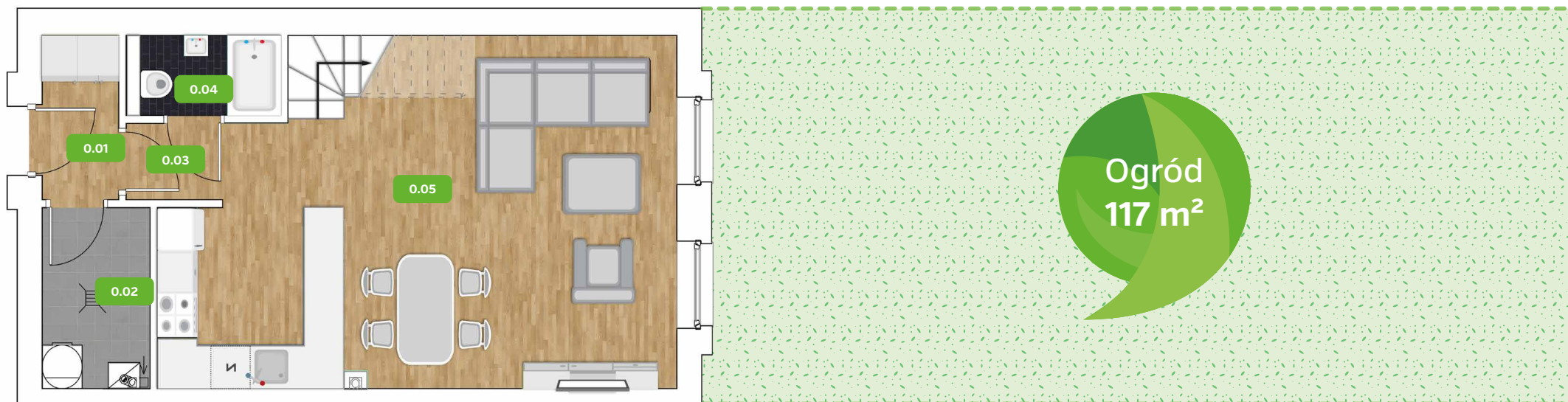
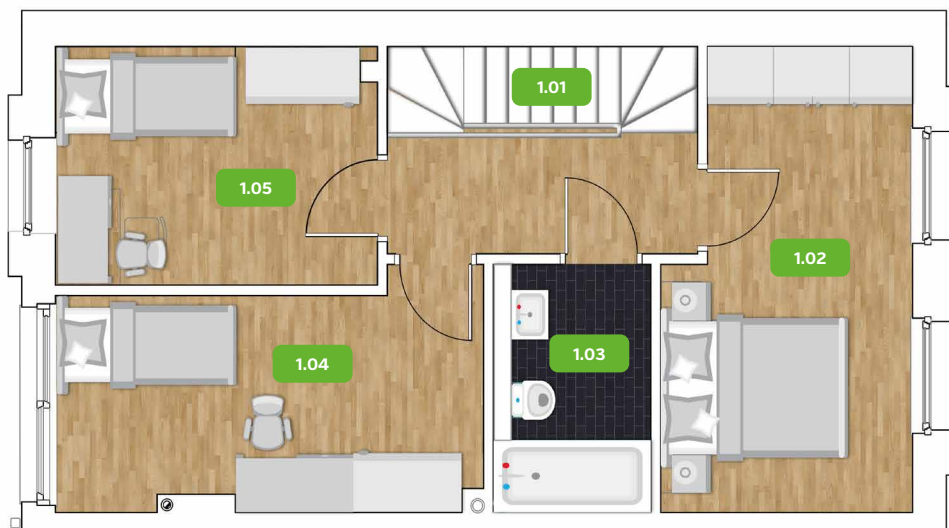


Budynek | Rzut parteru



Budynek | Rzut piętra

Powierzchnia: 83,35 m²



| Numer | Nazwa | Powierzchnia m ² | |
|-------|---------------------------------|-----------------------------|-------------|
| | | h≥2.2m | 1.4m≤h≤2.2m |
| 0.01 | przedsionek | 2.60 | - |
| 0.02 | pomieszczenie gospodarcze | 4.03 | - |
| 0.03 | komunikacja | 2.55 | - |
| 0.04 | łazienka | 2.55 | - |
| 0.05 | p. dzienny z aneksem i jadalnią | 30.05 | - |
| 1.01 | komunikacja [ze schodami] | 7.45 | - |
| 1.02 | sypialnia I | 10.95 | 0.73 |
| 1.03 | łazienka | 4.52 | - |
| 1.04 | sypialnia II | 8.70 | 1.10 |
| 1.05 | sypialnia III | 7.39 | 0.73 |

